

PASSEND TOEWIJZEN 2019

Heeft u met uw inkomen recht op huurtoeslag? En gaat u verhuizen?

Dan mogen woningcorporaties u vanaf 1 januari 2016 alleen woningen tot een bepaalde huurprijs aanbieden. Dat heet 'passend toewijzen'. De overheid wil hiermee voorkomen dat huishoudens met de laagste inkomens in te dure woningen gaan wonen. **Verhuist u niet of heeft u een hoger inkomen?**

Dan verandert er voor u niets.

Type
huishouden
(kinderen tellen mee)

Huishoudinkomen
per jaar (inkomen
kinderen telt niet mee)

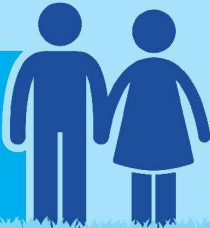
Maximale
kale huurprijs

ONDER DE AOW-GRENS

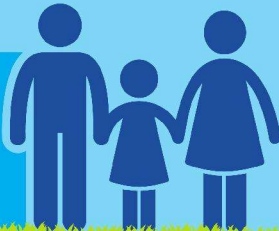
ÉÉN
PERSOONS



TWEE
PERSOONS



DRIE
EN MEER
PERSOONS



BOVEN DE AOW-GRENS

ÉÉN
PERSOONS



TWEE
PERSOONS



DRIE
EN MEER
PERSOONS

