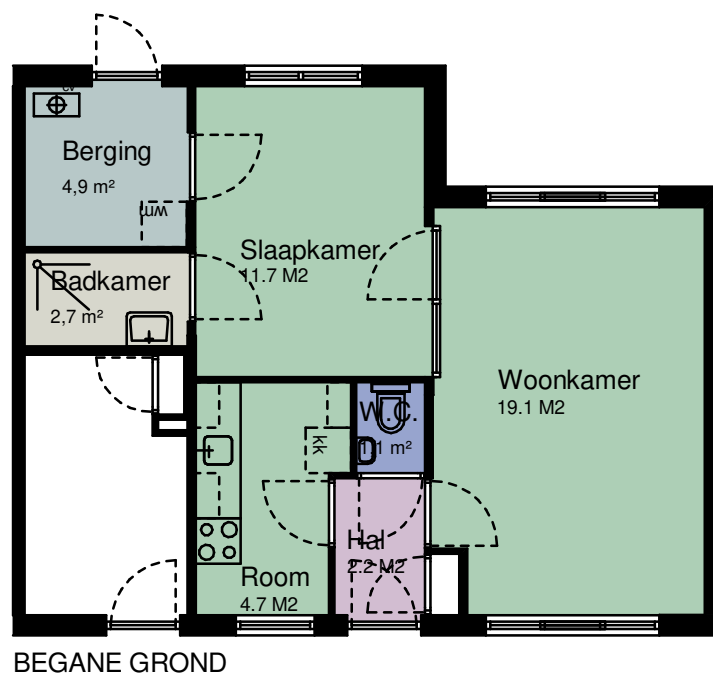


Type 13: Vijzelmolen 5, 16, 25, 29, 33, 37, 39, 43, 53, 57, 61, 65, 84, 88 en 92, Watermolen 60, 64 en 68



Alle maten in het werk te controleren

CAD-tekening, geen handmatige wijziging toegestaan

WIJZ :	DATUM:	GET:	PROJECT NUMMER: 2020P055	PROJECT: Complex 12331-12332-12351-12352-12361
1			FORMAAT: A4	OPDRACHTGEVER: Stichting Intermaris
2			SCHAAL: 1 : 100	TEKENING: Verhuurtekeningen - Type 13
3			GETEKEND: V.D.	<b>BBA</b> <sup>®</sup> <b>Bouwkundige Begeleidings Adviesgroep</b> Postbus 120 De Trompet 1990 1940 AC Beverwijk 1967 DB Heemskerk E bba@bba-bv.nl T 0251-24 22 47 I www.bba-bv.nl F 0251-24 81 27 BOUWKUNDIGE BEGELEIDINGS ADVIESGROEP
4			DATUM: 21-04-2021	
5			BLAD NUMMER: VE0-2014	
6			FASE: NEN2580	
7			STATUS: DEFINITIEF	