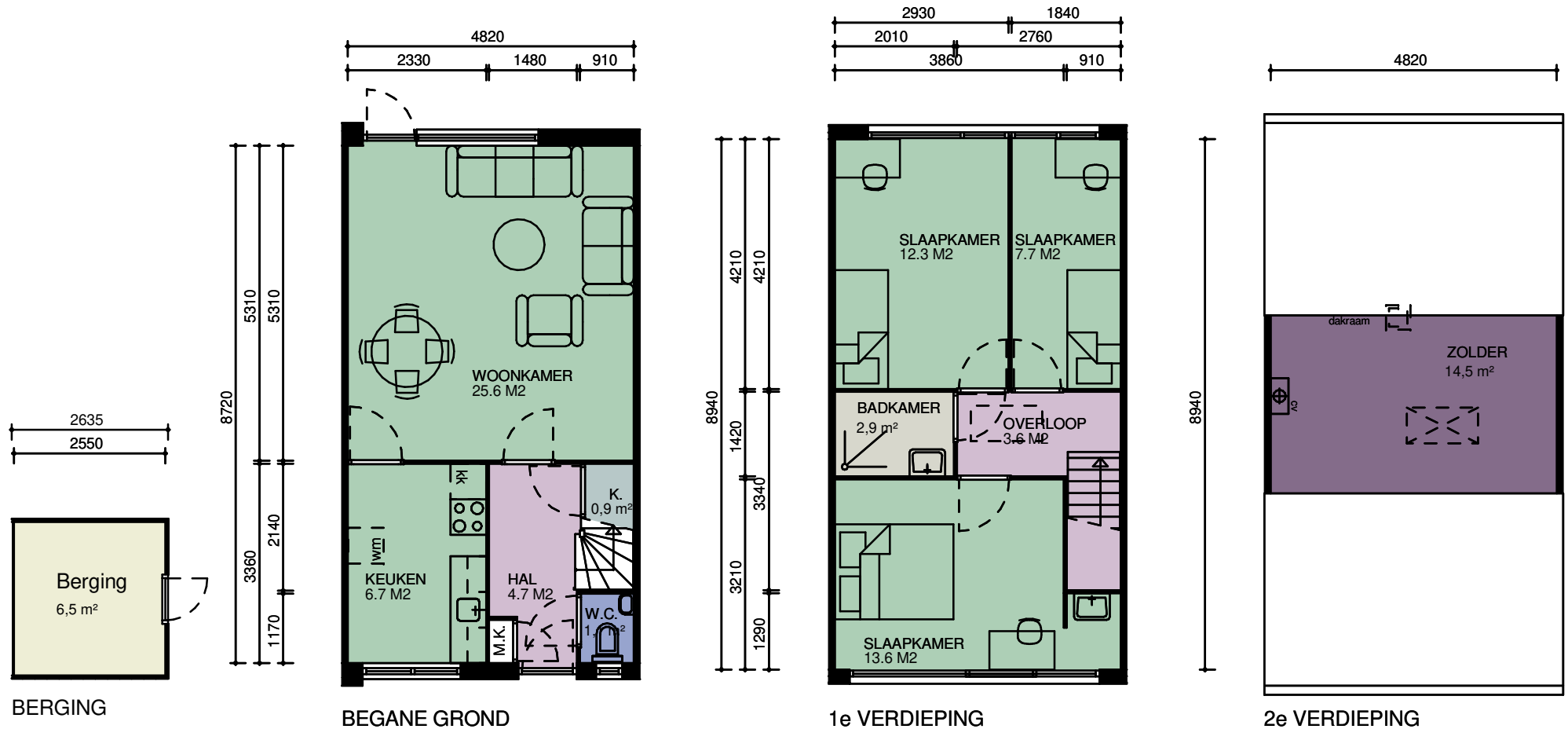


Type 4:

Marskramer 3, 5, 9, 15, 17, 19, 21, 23, 26, 28, 30, 32, 34, 38, 40, 42, 46, 48, 50, 77, 79, 91, 93, 96, 98, 100 en 102

Stoelenmatter 3, 7, 9, 12, 14, 16, 20, 22, 24, 26, 31, 33, 35, 41, 46, 48, 50, 52, 57, 59, 61, 63, 66, 68, 70, 72, 77, 79, 81, 83, 87, 89 en 93



CAD-tekening, geen handmatige wijziging toegestaan



Alle maten in het werk te controleren

| WIJZ : | DATUM: | GET: | PROJECT NUMMER: 2020P055 | PROJECT: Complex 11501  |
|--------|--------|------|--------------------------|---|
| 1      |        |      | FORMAAT: A4              | OPDRACHTGEVER: Stichting Intermaris   |
| 2      |        |      | SCHAAL: 1 : 100          | TEKENING: Verhuurtekeningen - Type 4  |
| 3      |        |      | GETEKEND: V.D.           | <b>BBA</b> <sup>®</sup> <b>Bouwkundige Begeleidings Adviesgroep</b><br>Postbus 120 De Trompet 1990<br>1940 AC Beverwijk 1967 DB Heemskerk<br>E bba@bba-bv.nl T 0251-24 22 47<br>I www.bba-bv.nl F 0251-24 81 27 |
| 4      |        |      | DATUM: 25-12-2020        |   |
| 5      |        |      | BLAD NUMMER: VE0-2004    |   |
| 6      |        |      | FASE: NEN2580            |   |
| 7      |        |      | STATUS: DEFINITIEF       |   |