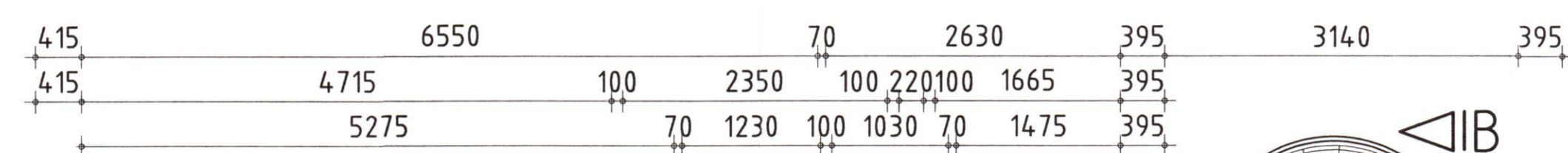
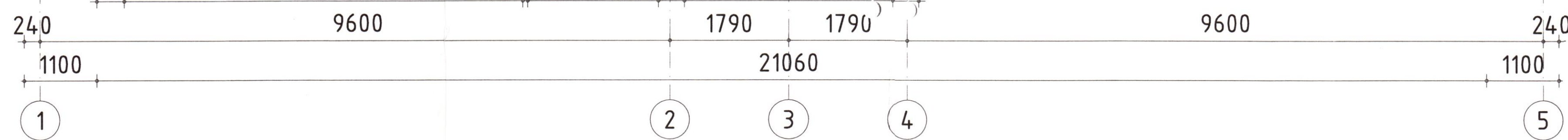
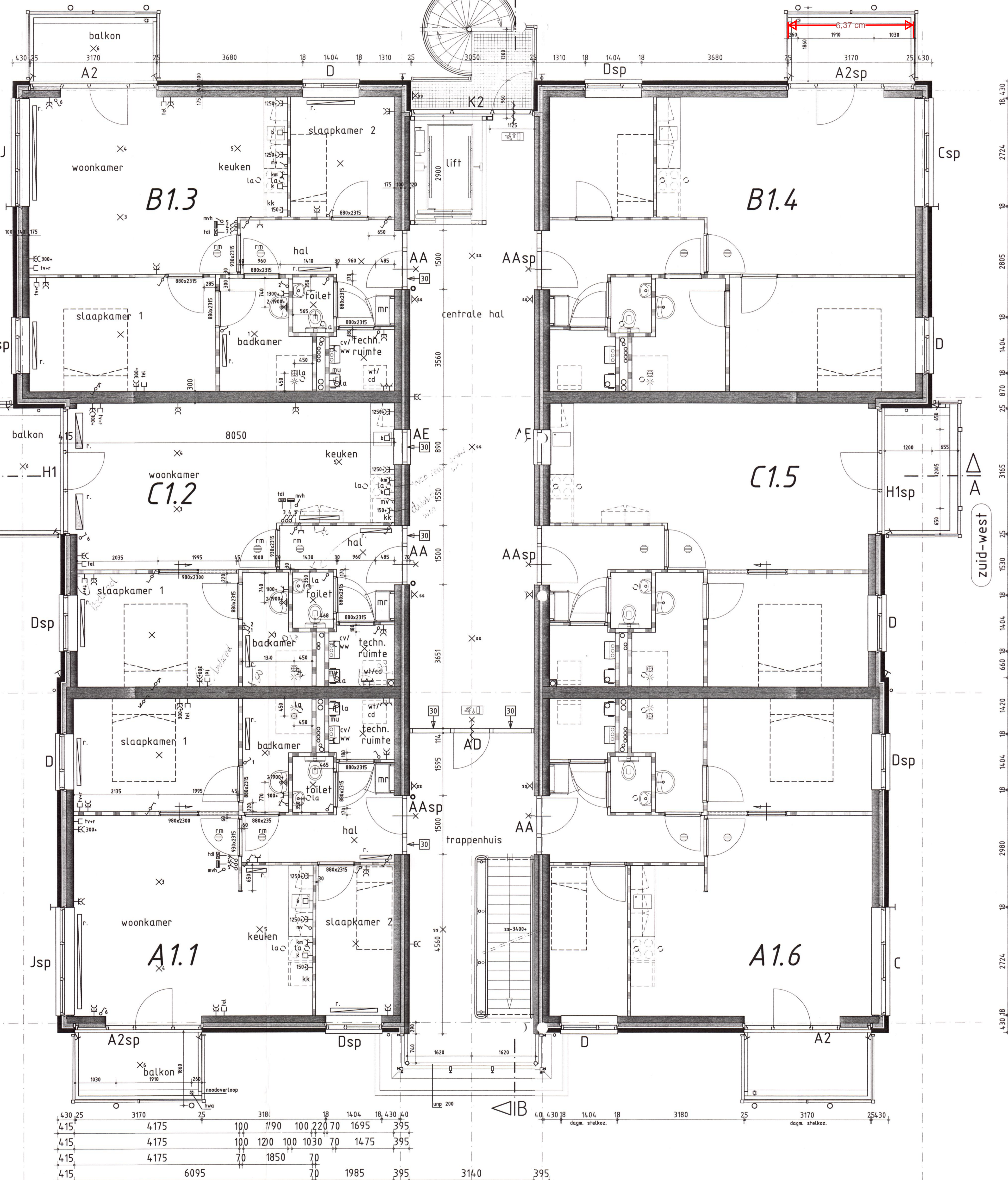


zuid-oost



IB



1e verdieping

noord-west

Voor kozijn aanzichten houten binnenkozijnen zie tekening: 5150A-2.06

- Renvooi**
- Plaatsing wandcontactdozen en schakelmateriaal in principe op 1050+ boven afgewerkte vloeren. Installatiedozen in bouwmuur 300 mm versprengend aanbrengen.
- ⊘ = enkelpolige schakelaar
 - ⊘ = tweepolige frekschakelaar wasautomaat 2250+
 - ⊘ = serieschakelaar
 - ⊘ = wissel-wisselschakelaar
 - ⊘ = wisselschakelaar
 - ⊘ = trek-wisselschakelaar
 - ⊘ = kruisschakelaar
 - ⊘ mv = hoofdbediening f.b.v. mechanische ventilatieunit 1250+
 - ⊘ mvh = hoofdbediening f.b.v. mechanische ventilatieunit 1500+ (Vital Air System)
 - ⊘ = perilex wandcontact f.b.v. mechanische ventilatieunit
 - ⊘ = wandcontactdoos
 - ⊘ = tweevoudige wandcontactdoos
 - ⊘ km = wandcontactdoos t.b.v. eventuele keukenmeubel 2000+
 - ⊗ = lichtpunt plafond
 - ⊗ = lichtpunt wand
 - ss = lichtpunt op schemerschakelaar
 - ⊘ = lichtpunt op tijdschakelaar
 - ⊘ tel = wandcontactdoos telefoon 300+
 - ⊘ tv+r = wandcontactdoos tv+radio 300+
 - ⊘ wk = installatiedoos t.b.v. eventueel motorloze wasemkap 2000+
 - ⊘ al = installatiedoos alarm 2200+ (loos)
 - ⊘ b = installatiedoos boiler 600+ (loos)
 - ⊘ k = installatiedoos kooktoestel 100+ (loos)
 - ⊘ ad = installatiedoos (loos)
 - ⊘ = cv thermostaat 1500+ (plaats i.o.m. install. en directie)
 - ⊘ = bedrukker 1050+
 - ⊘ tdi = toegangsdeurinstallatie

Uitgangspunten
koppmaat = 110,0 mm lagenmaat = 62,5 mm f.o.v. peil neggemaat = 70 mm

- Renvooi**
- gevelsteen
 - isolatie
 - kalkzandsteen
 - separatiewand
 - cv/w = centrale verwarmingseenheid met warmwatervoorziening
 - zc = zonnecollector (plaats zie situatie)
 - tzc = terugloopvat zonnecollector
 - zb = zonneboiler
 - mu = mechanische afzuigunit
 - mbu = mechanische balansventilatieunit
 - lt = ventieluchtvoevoer
 - la = ventieluchtvoevoer
 - lfa = luchtvoevoer aanzuigkanaal
 - rga = rookgasafvoer/mechanische ventilatieunit
 - mik = mechanisch ventilatiekanaal
 - nvk = natuurlijk ventilatiekanaal
 - mr = meterruimte
 - kin = plaats keukeninrichting
 - kk = mogelijke plaats koelkast
 - wf/cd = mogelijke plaats wasautomaat en condensdroger
 - vl = vloerluis
 - sr = standleiding riool
 - dw = douchepijp warmtewisselaar
 - fk = flietrijgkast
 - cek = collectieve elektra meterkast
 - dkm = doorvoerkast
 - wm = watermeter
 - db = droge-blusleiding
 - ls = leidingsschacht
 - r = verwarmingselement
 - h = hemelwaterafvoer
 - gw = gevelrooster mogelijke wasemkap
 - brandslanghaspel
 - BCF blusser
 - poederblusser 5 kg (CO2)
 - koalsneeuw blusser
 - nooduitgang
 - uitgang
 - noodverlichting
 - zelfsluitend
 - 30 min. brandwerend
 - 30 min. brandwerend-zelfsluitend
 - 60 min. brandwerend-zelfsluitend
 - brandveiligheid WDBDO in min.
 - paniekbeslag
 - rookmelder
- dilatatievoegen:**
 Symbolen volgens CUR Aanbeveling 71, Gevels in metselwerk
 — = Verticale open dilatatievoeg 5 mm.
 — = vrij van cementboorden, zonder vulling
 — = Verticale gevulde dilatatievoeg, 10 mm breed
 — = Horizontale dilatatievoeg met metselwerk ondersteuning (D.O.)

CAD-nr: LATEX5150-A1510H202.DWG
 BNA
ZEEMAN ARCHITECTEN
 Nieuwe Steen 5
 1625 HV Hoorn
 Postbus 4033
 1620 HA Hoorn
 Tel. 0229-244244
 Fax. 0229-234234
 Email info-z@zeeman.nl

5150A-2.02

Getekend	Gewijzigd	Datum	Project	22 uurappartementen te De Goorn "De Burghlanden", fase 2A
kv/fgt			Onderdeel	Werktekeningen type Carcasson plattegrond 1e verdieping peil=3000+
Datum				
04.12.08				
Schaal				
1:50				
Farmaat			Opdrachtgever	ZeemanVastgoed 0229-244944
890x841			USP Vastgoed B.V.	0229-285570

ISO 9001